

Ne pas utiliser cet espace en haut

La nature clé en main n°53 – Une fiche du programme Biodiversita

Dico des papillons de jour

OSI-Biodiversita : formations naturalistes, voyages, expéditions et camps de sciences participatives pour adultes, ados, enfants, scolaires & familles
www.osi-biodiversita.org - France : +33 1 83 645 546



- ▲ **Objectif de la fiche** : connaissances de base nécessaire à l'identification des papillons
- ▲ **Pour quelles espèces** : tous les papillons de jours d'Europe

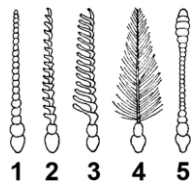
Définition des papillons de jour

Les papillons de jour sont des insectes de l'ordre des **Lépidoptères**, ceux-ci étant reconnaissables à leurs ailes à écailles. Au sein des Lépidoptères, on distingue souvent deux sous-groupes :

- les **Rhopalocères** constituent la super-famille des Papilionoidea et correspondent aux papillons dits « de jour », qui sont bien diurnes.
- les **Hétérocères** regroupent l'ensemble des autres papillons, souvent appelés papillons « de nuit », souvent nocturnes mais certains sont diurnes. Ils comportent 20 fois plus d'espèces (>5000 en France)

Comment reconnaître les papillons de jour ?

Rhopalocères signifie en grec « **Antennes en massue** », ce qui explicite bien le critère permettant d'identifier les papillons de jour au sein des Lépidoptères. Par opposition, Hétérocères signifie « Antennes hétérogènes », les papillons de ce groupe pouvant avoir des formes d'antennes très variées.

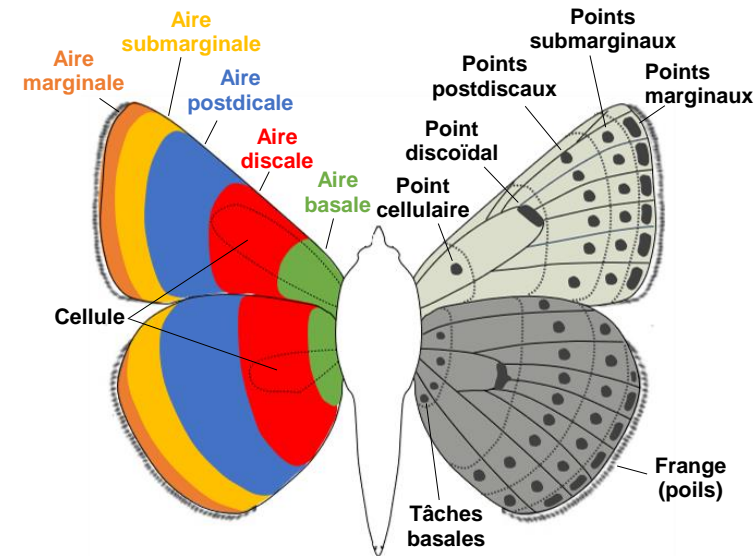
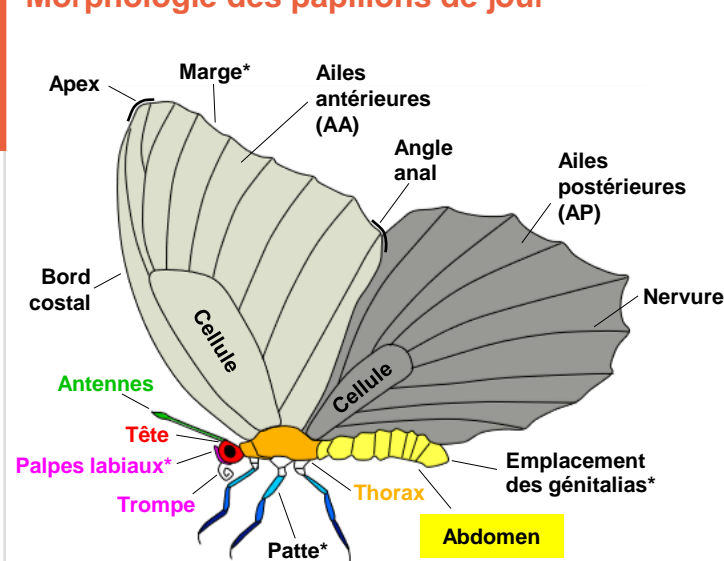


- 1 : filiforme
 - 2 : dentée
 - 3 : pectinée
 - 4 : plumeuse
 - 5 : en massue
- Hétérocères
- Rhopalocères = papillons de jour

Les 6 familles de papillons de jour

Les papillons de jour comptent environ 260 espèces en France divisées en **6 familles** : les Papilionidés, les Hespéridés, les Lycaenidés, les Nymphalidés et les Riodinidés. Pour l'identification de ces familles, se référer à la fiche Nature clé en main n°25.

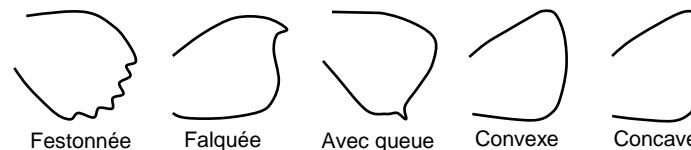
Morphologie des papillons de jour



Critères d'identification morphologiques des papillons de jour (1/2)

- 1 Les ailes
 - Couleur → coloration, présence de zones transparentes ?
 - Forme → convexe, concave, falquée, avec queue, festonnée ?
 - Tâches → type, couleur et emplacement ?
 - Présence d'androconies* ?

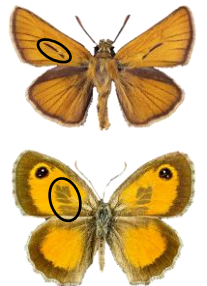
Formes des ailes



Types de tâches

- Point
- Ocelle aveugle
- Ocelle pupillé
- Lunule
- Chevron
- Tâche (de forme variable)

Exemples d'androconies



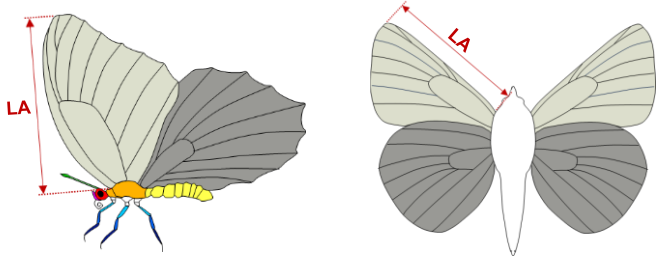
Suite au verso

Ne pas utiliser cet espace en bas

Critères d'identification morphologiques des papillons de jour (2/2)

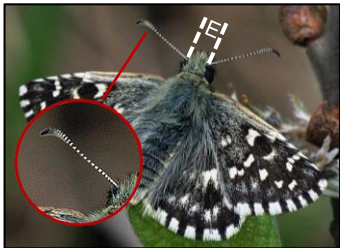
2 La taille

- Petit → taille comparable à l'Azuré commun, longueur de l'aile antérieures (LA) inférieure à 20 mm
- Moyen → taille comparable au Paon-du-jour, LA comprise entre 20 et 30 mm
- Grand → taille comparable au Machaon, LA supérieure à 30 mm



3 Les antennes

- Position → rapprochées ou écartées à la base ?
- Annelées ?
- Couleur de l'extrémité de la massue ?

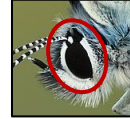


Exemple d'antennes annelées et écartées à la base



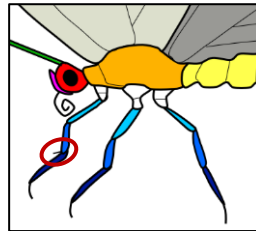
Exemple d'antennes à extrémité orange

4 Les yeux → cerclés de blanc ?



5 Les pattes

- 2 ou 3 paires visibles ?
- Présence d'épines sur le tibia de la patte antérieure ?



Epines sur le dessus du tibia de la patte antérieure



Exemple de papillon à 2 paires de pattes visibles

6 Les palpes labiaux → couleur ?

Autres critères d'identification

- 7 Le milieu de vie : prairie, éboulis, lisière forestière, etc.
- 8 L'altitude
- 9 L'époque de vol
- 10 La façon de voler (hauteur de vol, vol direct ou désordonné, vol plané ou non, etc.)
- 11 La zone géographique

Glossaire

Pour tous les termes entomologiques génériques, merci de consulter la fiche Nature clé en main n°34, le petit Dico Entomo !

Androconie : taches ou bandes odoriférantes de couleur noire (ou grise) situées sur l'aile antérieure des mâles de certaines espèces pour attirer les femelles.

Génitalia : pièces génitales situées sur le dernier segment de l'abdomen et permettant l'identification de certaines espèces.

Marge : bord de la partie membraneuse de l'aile. La partie antérieure de la marge constitue le **bord costal**.

Palpes labiaux : deux petits organes se présentant sous la forme d'une « brosse » à poils l'avant de la tête et muni de papilles olfactives.

Abréviations

- AA : ailes antérieures
- AP : ailes postérieures
- LA : longueur de l'aile antérieure

Quelques autres fiches Biodiversita sur les papillons :

- ▲ **Nature clé en main n°2** : Clé d'identification des papillons : Papillon, quel est ton nom ?
- ▲ **Nature clé en main n°7** : Clé simplifiée des ordres d'insectes
- ▲ **Nature clé en main n°22** : Ciblez vos observations papillons !
- ▲ **Nature clé en main n°25** : Clé des grands groupes de papillons de jour
- ▲ **Nature clé en main n°34** : Le petit Dico Entomo

Une fiche du programme Biodiversita de l'ONG Objectif Sciences International Téléchargeable sur osi-biodiversita.org

Réalisation : Matthieu Guillemot & Sylvain Allombert
Photos : S. Allombert, D. Descouens, I. Ustyantsev, I. Leidus, L. Jonaitis,
Version 1.0 en date du 23/04/2025



En savoir plus sur nos projets :