



Dico des toiles d'araignées

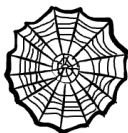
Biodiversita : un programme de formation et de projets naturalistes pour amateurs et professionnels
www.osi-biodiversita.org - Tel : 01 83 64 55 46



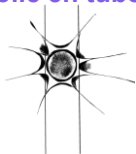
- ▲ **Objectif de la fiche** : Vocabulaire lié au domaine des toiles d'araignées
- ▲ **Pour quelles espèces** : Les espèces fabricant des toiles

Une toile c'est quoi ?

Une toile est une structure en soie produite par les araignées, utilisée principalement pour capturer des proies, parfois reliée à une retraite ou loge. Elle est tissée à partir de fils de soie extrudés par les filières et varie en forme et fonction selon l'espèce.



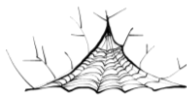
Toile en tube



Toile en réseau



Toile en nappe



Toile orbiculaire :

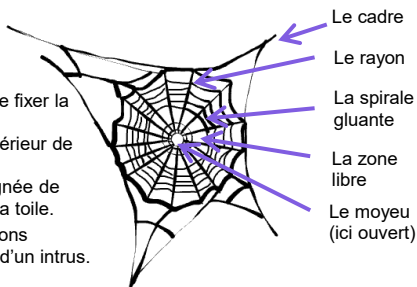
Toile ayant l'apparence d'une roue.

Le cadre : Structure solide permettant de fixer la toile.

Le rayon : Fils allant de l'extérieur à l'intérieur de la toile.

La zone libre : Zone permettant à l'araignée de passer facilement d'un côté à l'autre de la toile.

La spirale gluante : transmet les vibrations informant de la présence d'une proie ou d'un intrus.



Les différentes zones centrales

Moyeu : Centre de la toile, non collant pour pouvoir se poster à l'affût.

Moyeu fermé : Zone centrale de la toile où un fil, ou plus, passent à travers

Moyeu ouvert : Zone centrale de la toile dépourvue de fils.



Différents fils de soie ?

Chaque espèce d'araignée produit plusieurs types de soie, grâce à ses glandes séricigènes spécialisées (maximum 6 types de glandes). Chaque type de soie a une composition spécifique. Plusieurs fils existent.

Fil de charpente : sert à construire le cadre et les rayons des toiles. Résistant et peu extensible.

Fil de spirale gluante : utilisé dans les spirales des toiles pour capturer les proies. Recouvert de gouttelettes adhésives.

Fil de cocon : protège les œufs dans un cocon. Doux et très résistant.

Fil d'immobilisation : permet d'immobiliser les proies. Extensible et collant.

Fil de survie : permet à l'araignée de rester reliée à un point d'ancrage lorsqu'elle se déplace, de se rattraper en cas de chute, de s'orienter ou de fuir rapidement en se suspendant dans le vide. Résistant et élastique.

Fil d'alerte/d'alarme : une corde de soie, bien tendue, qui part du centre de la toile jusqu'à la retraite. L'araignée garde une patte sur cette corde, prête à sauter sur sa proie dès la première secousse.

Fil d'interception : sert à provoquer la chute d'insectes volants. Souvent peu visible.

Fil de retraite/cachette : pour construire des abris ou des tubes de soie. Dense et épais.

Loge ou retraite

Petit abri fait de soie qu'utilise l'araignée comme lieu de repos, abri contre le vent, la pluie et les prédateurs.



Stabilimentum : Structure de soie dense que certaines araignées ajoutent à leur toile. Son rôle est encore débattu (camouflage, renforcement, signalisation de la toile).

Exemples de stabilimentum



En zigzag

En rond

En croix

Avec débris

Autres fiches Biodiversita sur les arachnides

▲ **Nature clé en main n°47** : Clé d'identification des araignées par leur toile

▲ **Nature clé en main n°48** : Dico'arachno

Vous aimez nos outils naturalistes ?

Faites un don pour soutenir la conception de ces outils :

Scannez le QR code ou rendez-vous sur

<https://www.helloasso.com/associations/terra-biodiversita/formulaires/1>



Une fiche du programme Biodiversita de l'ONG Objectif Sciences International Téléchargeable sur www.osi-biodiversita.org

Conception : Léa Thuair et Hélène Lacoste Lamac

Relecture et remerciements : Christine Rollard

Version 2.2 du 22/06/2026



En savoir plus sur nos projets :

