

Ne pas utiliser cet espace en haut

La nature clé en main n°35 – Une fiche du programme Biodiversita

Clé des Laridés



OSI-Biodiversita : formations naturalistes, voyages, expéditions et camps de sciences participatives pour adultes, ados, enfants, scolaires & familles
www.voyages-scientifiques.com - France : 01 83 645 546 Suisse : +32 23 18 12 51

Objectif de la fiche : Identification des laridés de France continentale.
Pour quelles espèces : toutes, exceptées les très occasionnelles.
Les immatures ne seront pas traités ici.

Etape 1

Qu'est-ce qu'un Laridés ?

La famille des Laridés est composée de 3 sous-familles, dont deux sont représentées dans l'aire en question. Ce sont des oiseaux **dépendant des milieux aquatiques**, mais pas forcément marins. Ils sont de taille moyenne (50 à 160 cm d'envergure) et à dominante blanche. Ils ont les ailes pointues. **Ce sont de bons voiliers et de bons flotteurs**. La sous-famille des Sterninés est plus spécialisée, chassant les poissons en plongeant. Les Larinés sont plus opportunistes, allant jusqu'à chiper le sandwich du passant distrait dans le cas de certains goélands.

Etape 2

Quels groupes ?

Dans un premier temps, aidez-vous du tableau pour vous familiariser avec les grands groupes de Laridés.

Etape 3

Clé d'identification au verso

Tableau des quatre groupes de laridés

Il décrit bien la majorité des cas mais ne peut correspondre à quelques cas particuliers (ex : Goéland railleur). Mouettes et Goélands font partie de la sous famille des Larinées, Sternes et Guifettes font partie de la sous-famille des Sterninées.

Etape 2	Taille	Bec	Tête pendant reproduction	Tête hors reproduction	Queue	Corpulence	Vol	Vol piqué	Reproduction
Mouettes	++	moyen	Capuchon noir*	Tâche parotique noire*	Extrémité plate ou arrondie	moyenne	rien de spécial	rare	Surtout marais d'eau douce
Goélands	+++	fort	Blanc	Blanc	Arrondie	forte	lent et puissant	rare	Mer et grands lacs
Sternes	+	fin	Calotte noire*	« Loup » noir*	Nettement fourchue	svelte	saccadé	piqué franc	Variable
Guifettes	+	fin	Variable	« Loup » noir*	Un peu échancrée	svelte	saccadé	piqué « souple »	Marais d'eau douce

Glossaire

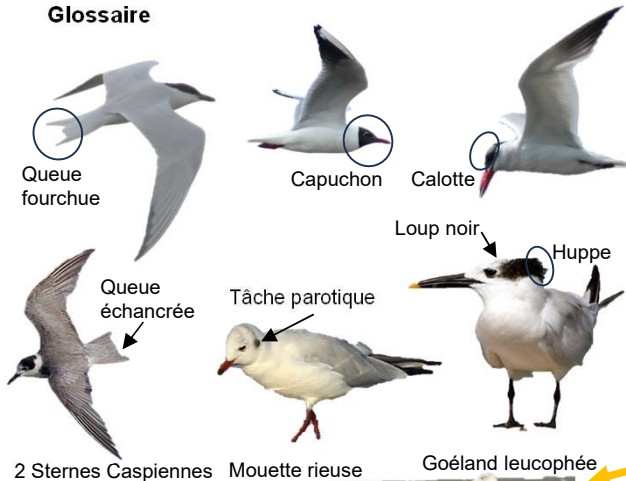


Tableau comparatif des Longueurs et Envergures en cm

Sterne naine L 21-25 E 41-47
Guifettes les 3 espèces ≈ L 20-28 E 56-63
Sterne arctique L 33-39 E 66-77
Sterne pierregarin L 34-37 E 70-80
Sterne hansel L 35-42 E 76-86
Mouette mélanocéphale L 37-40 E 94-102
Sterne caugek = Mouette rieuse L 37-43 E 85-97
Goéland railleur L 37-42 E 90-102
Goéland cendré L 40-46 E 100-115
Sterne caspienne L 48-55 E 96-111
Goéland brun L 48-56 E 117-134
Goéland leucophée L 52-58 E 120-140
Goéland argenté L 54-60 E 123-148
Goéland marin L 61-74 E 144-166

Taille et forme de bec



Fort = long et large



Long et fin



Court (<< largeur de la tête)

1

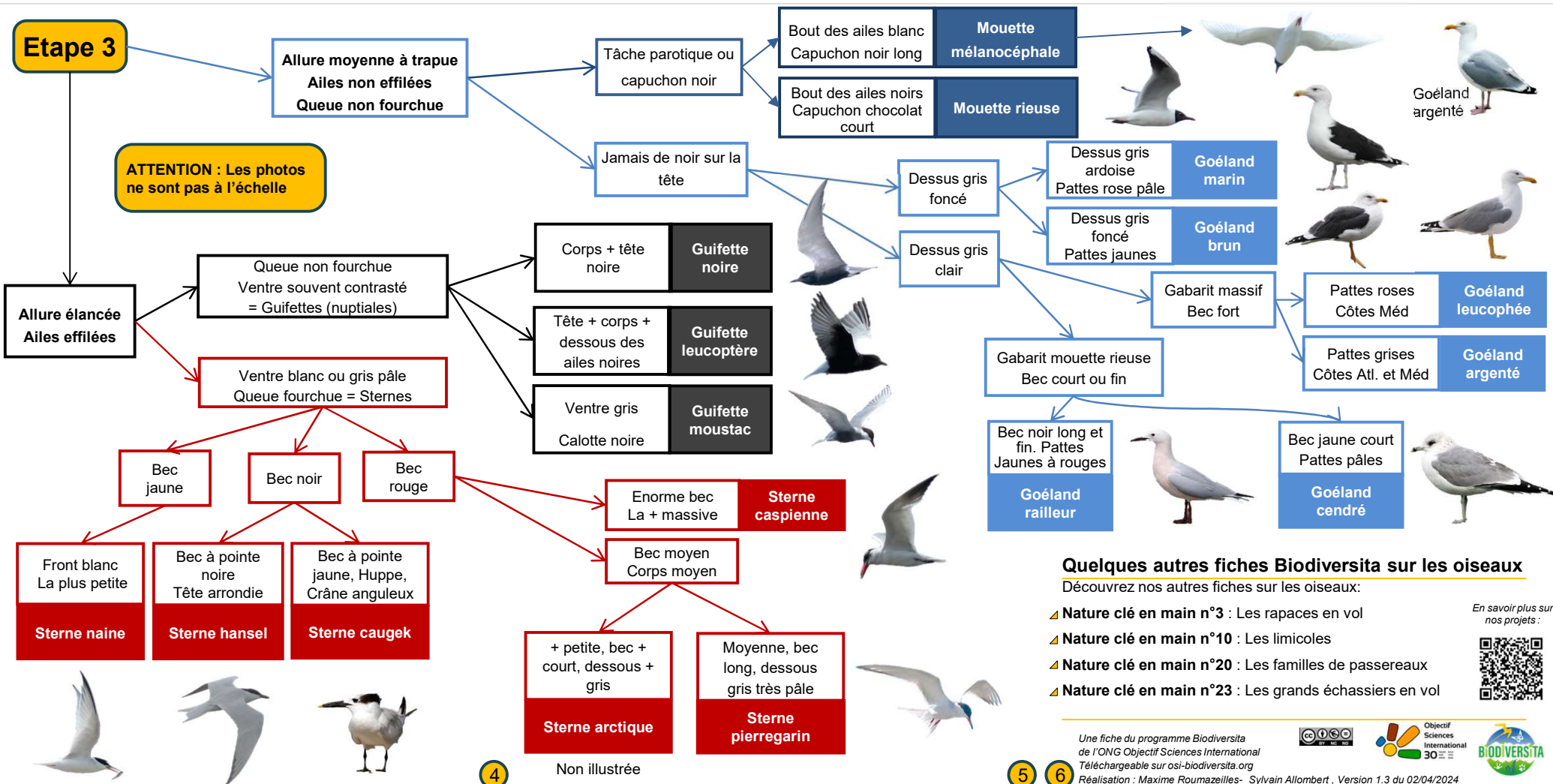
4 Sternes caugek

2

3

Ne pas utiliser cet espace en bas

Ne pas utiliser cet espace en haut



Photos : Maxime Roumazeilles, sauf Sterne caugek Aurélien Audevard et Alfredo Archilla, Goéland argenté Arnaud Delberghe, Goéland cendré Vincent Palomares, Go railleur Samuel Marin, Goéland marin Julien Daubignard, Goéland brun Hugo Touzé, Go Leuco Julien Daubignard, Guifette noire Mickaël Lamarche et Jacques Rivière

Ne pas utiliser cet espace en bas

