

Ne pas utiliser cet espace en haut

La nature clé en main n°29 – Une fiche du programme Biodiversita

## Le petit Dic'Odonates

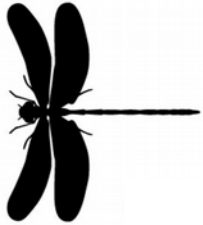
OSI-Biodiversita : formations naturalistes, voyages, expéditions et camps de sciences participatives pour adultes, ados, enfants, scolaires & familles  
www.voyages-scientifiques.com - France : 01 85 08 36 30 Suisse : 022 519 0440



Les Odonates (les libellules du langage courant), sont un ordre d'insectes insectivores reconnaissables aux 4 ailes membraneuses comportant de nombreuses cellules, aux antennes très courtes et aux gros yeux. Il est constitué de deux sous-ordres : les vrais libellules, et les demoiselles.

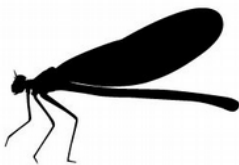
## Libellules ou demoiselles ?

### Les Libellules au sens strict (Anisoptères)



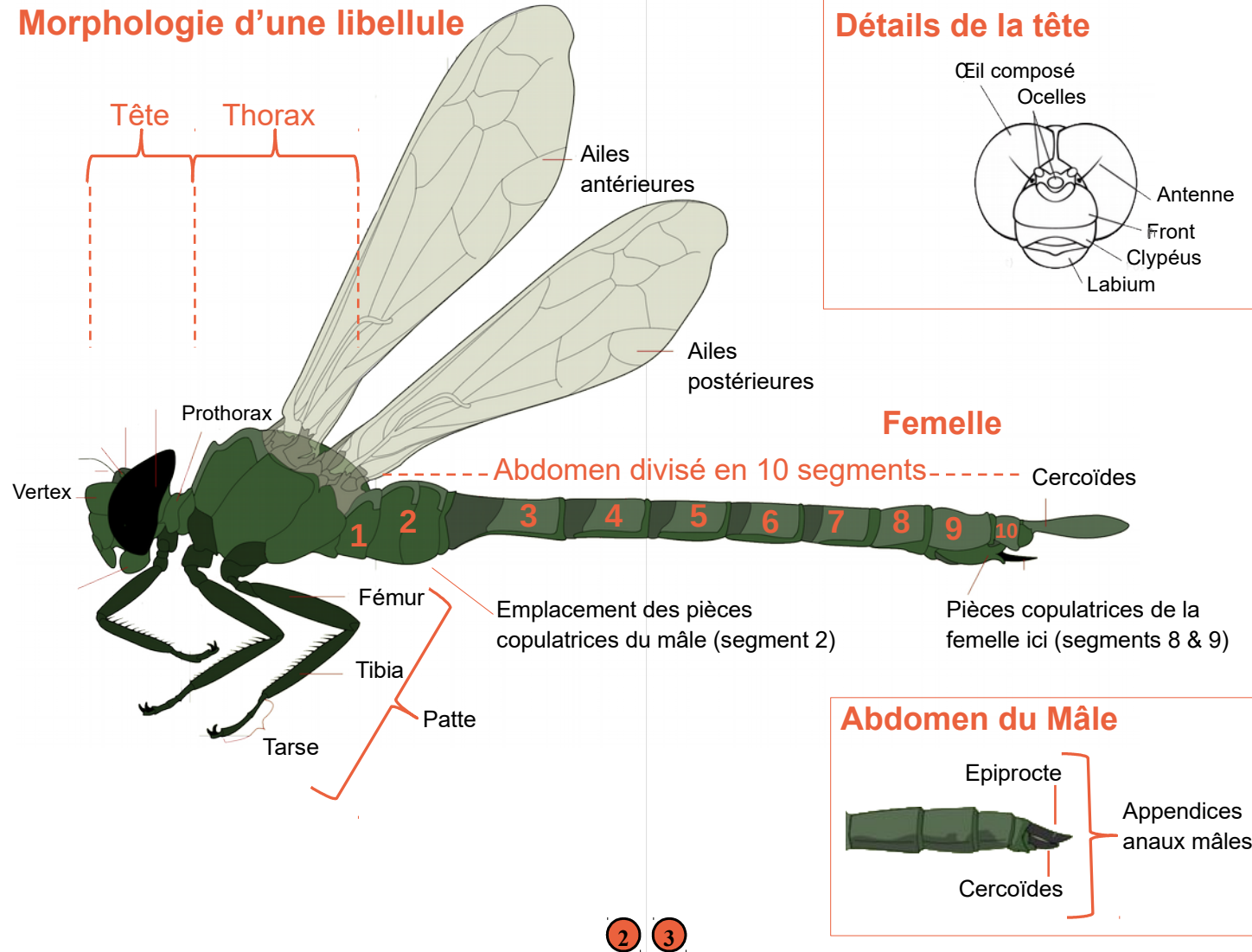
- Ailes ouvertes, étalées à plat au repos
- Base de l'aile arrière plus large que l'aile avant
- Généralement plus grosses / robustes que les demoiselles
- Yeux se touchant souvent

### Les Demoiselles (Zygoptères)



- Ailes fermées ou entrouvertes au repos
- Ailes avant et arrière de même forme
- Généralement plus fines et moins robustes que les Libellules
- Yeux toujours très séparés

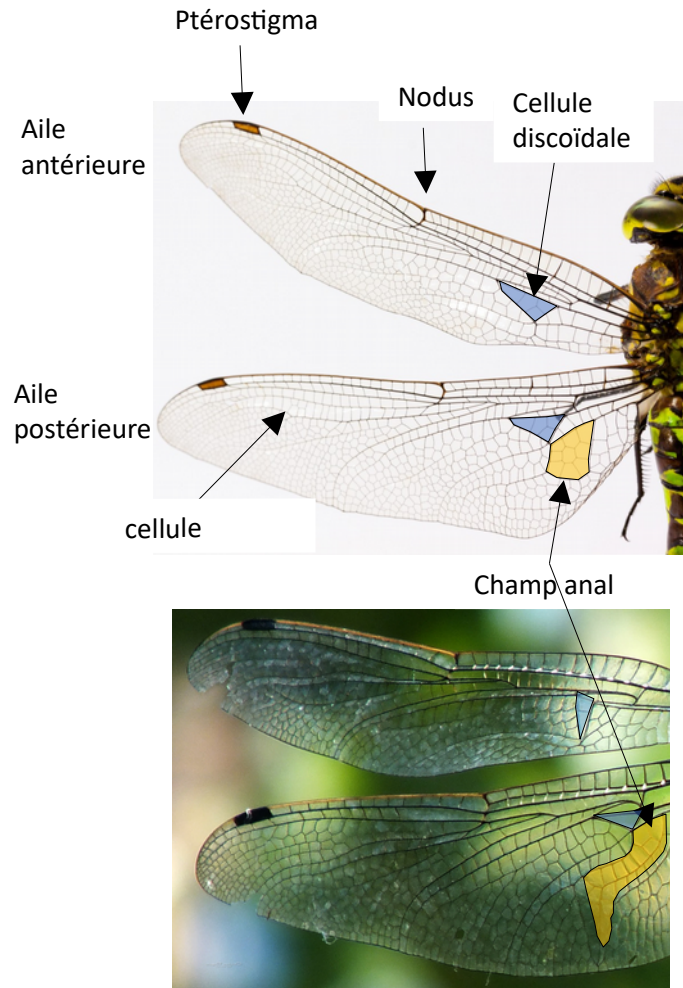
## Morphologie d'une libellule



Ne pas utiliser cet espace en bas

Ne pas utiliser cet espace en haut

## Détail des ailes



4

## Glossaire

**Vertex** : Partie supérieure de la tête

**Ocelle** : Œil simple sensible aux contrastes de luminosité, permettant de détecter le mouvement

**Prothorax** : partie du corps, juste derrière la tête, sur laquelle est fixée la paire de pattes avant.

**Synthorax** : partie médiane du corps, en arrière des yeux et du prothorax, sur laquelle sont fixées les 2 dernières paires de pattes ainsi que les 2 paires d'ailes.

**Cercoïdes** : Appendices anaux supérieurs, en forme de lames parallèles ou recourbées en pince.

**Cerques** : Appendices anaux inférieurs des mâles, plus courts que les cercoïdes, et permettant au mâle de tenir la femelle par l'arrière de sa tête.

**Pièces copulatrices** : Organes situés sous le second segment abdominal des mâles, et ayant pour fonction le stockage et le transfert du sperme.

**Cellule** : Espace fermé, délimité par les nervures de l'aile. Chaque aile comprend de nombreuses cellules.

5

6

**Cœur copulatoire** : Pendant l'accouplement, les libellules forment un cœur : le mâle tient la femelle à l'arrière de la tête, tandis que la femelle recourbe son abdomen sous les pièces copulatrices du mâle.

**Tandem** : 2 libellules mâle et femelle, qui volent accrochés l'un à l'autre (le mâle tenant la femelle à l'arrière de sa tête), après s'être accouplés.

**Emergence** : sortie de la libellule adulte, après avoir terminé son dernier stade larvaire (et donc juste après sa dernière mue et la sortie des eaux).

**Néonate** : libellule adulte, tout juste sortie de sa dernière mue, et qui a donc des ailes encore brillantes et fragiles.

**Imago** : Libellule au stade d'adulte (après avoir émergé et séché, en capacité de se reproduire).

**Exuvie** : Dépouille larvaire laissée après l'émergence

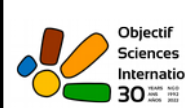
Une fiche du programme Biodiversita de l'ONG Objectif

Sciences International

Téléchargeable sur [osi-biodiversita.org](https://osi-biodiversita.org)

Réalisation : Sylvain Allombert, & Catherine Marais

Version 1.2 en date du 7 septembre 2022



En savoir plus sur nos projets :



Ne pas utiliser cet espace en bas