



Clé des arbres feuillus



OSI-Biodiversita : formations naturalistes, voyages, expéditions et camps de sciences participatives pour adultes, ados, enfants, scolaires & familles

www.voyages-scientifiques.com - France : 01 85 08 36 30 Suisse : 022 519 0440

- ▲ **Objectif de la fiche** : clé d'identification des principaux feuillus d'Europe de l'ouest
- ▲ **Pour quelles espèces** : toutes les espèces courantes poussant en milieu naturel

Cette clé permet de s'initier à l'identification des arbres de France, Suisse et Belgique. Elle vous permettra d'identifier certaines espèces, mais par souci de concision, s'arrête dans de nombreux cas à un groupe d'espèces (Saules, Chênes...). Partant de là, vous pourrez vérifier et compléter l'identification avec d'autres fiches Biodiversita (voir au verso) ou d'autres sources d'information !

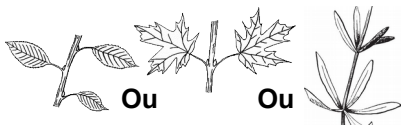
Etape 1

Observez la forme et la disposition des feuilles
(Fe = feuille)



Fe simple
(un bourgeon pour une fe)

Fe composée
(un bourgeon pour une fe découpée en folioles)



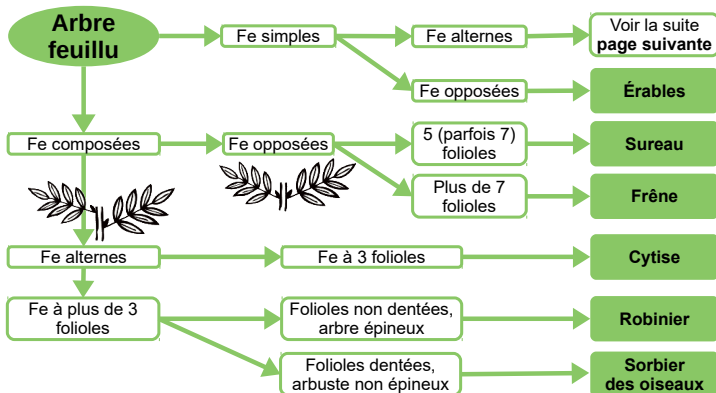
Fe alternes
(1 fe à chaque niveau sur la tige)

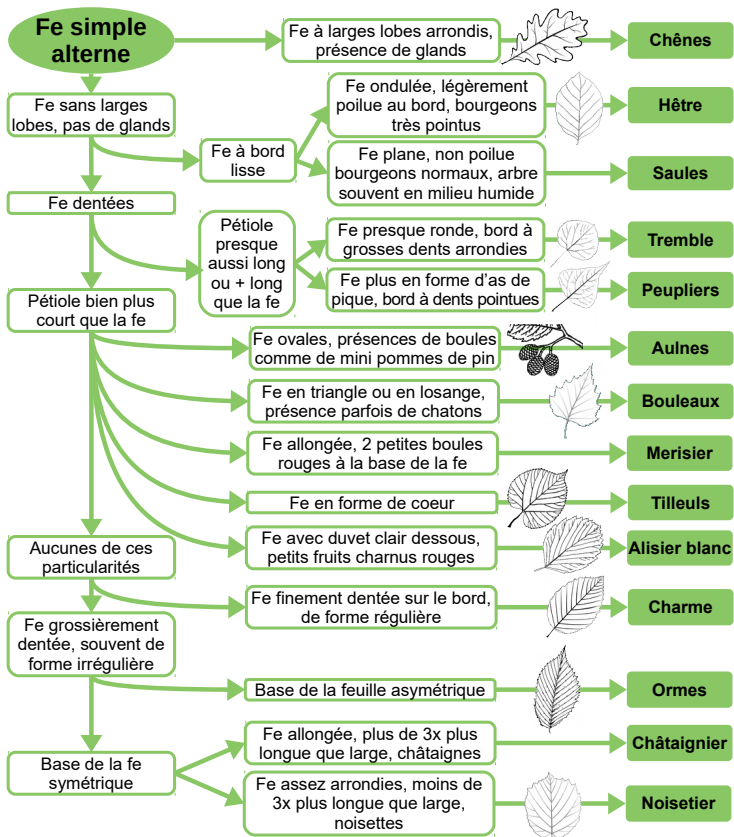
Fe opposées
(2 fe à chaque niveau sur la tige)

Fe verticillées
(au moins 3 fe à chaque niveau Sur la tige)

Etape 2

Suivez la clé d'identification ci-dessous





Autres fiches Biodiversita sur les arbres

Cette clé d'initiation peut être complétée par l'utilisation d'une des fiches suivantes :

- ▲ **Nature clé en main n°9** : Clé d'identification des conifères
- ▲ **Nature clé en main n°11** : Arbres de montagne en hiver (identification à partir des bourgeons surtout)
- ▲ **Nature clé en main n°16** : Arbres, arbustes et buissons de montagne
- ▲ **Nature clé en main n°18** : Arbres et arbustes de basse Provence (espèces spécifiques à la Méditerranée et à la Camargue)

