



Bienvenue dans l'équipe Nature au sommet 2022 !



Cette année, vous serez sept à rejoindre l'équipe, pour aller à la conquête des sommets et y étudier la faune et la flore de haute montagne.

Pour la huitième édition de ce séjour, grande nouveauté !!! Nous allons innover en tentant d'établir un camp d'altitude (si la météo nous le permet), afin de gravir deux sommets coup sur coup en restant trois nuits d'affilée en bivouac ! Une grande expérience nous permettant d'optimiser notre temps d'étude sur le terrain, et nous donnant plus de chances de réaliser notre protocole scientifique sur deux sommets différents durant la semaine.

Ce sera aussi l'occasion de nous immerger davantage dans le monde fascinant et magique des montagnes, et de vivre des moments forts et sympathiques de convivialité.

En tout, trois sommets* sont prévus cette année. Le premier en guise d'entraînement et de découverte, le 2^{ème} sera une nouveauté permettant de compléter notre vision d'ensemble des sommets d'altitude du Val d'Anniviers, et le dernier, magnifique belvédère, est un sommet déjà réalisé il y a plusieurs années, et pour lequel nous pourrons donc comparer l'évolution des altitudes de présence de la faune et de la flore.

Comme le séjour ne durera cette année qu'une semaine, ce sont également des sommets choisis pour leur accessibilité (les sommets plus techniques étant prévus sur les 2^{ème} semaine d'habitude).

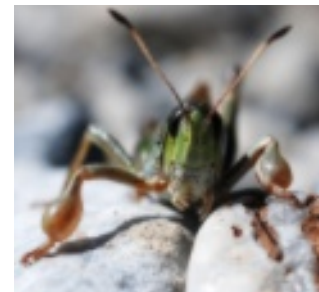
En participant à ce séjour, vous apprendrez plein de choses passionnantes sur la faune, la flore et la montagne en général, et vous contribuerez au projet scientifique du projet Nature au Sommet, qui permet de suivre l'impact du changement climatique sur la biodiversité d'altitude sur le long terme.



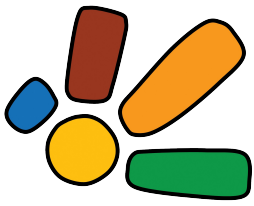
A très bientôt pour une belle aventure humaine partagée, en immersion dans les hautes montagnes magnifiques du Val d'Anniviers !

Les encadrants du séjour

Catherine et Sylvain



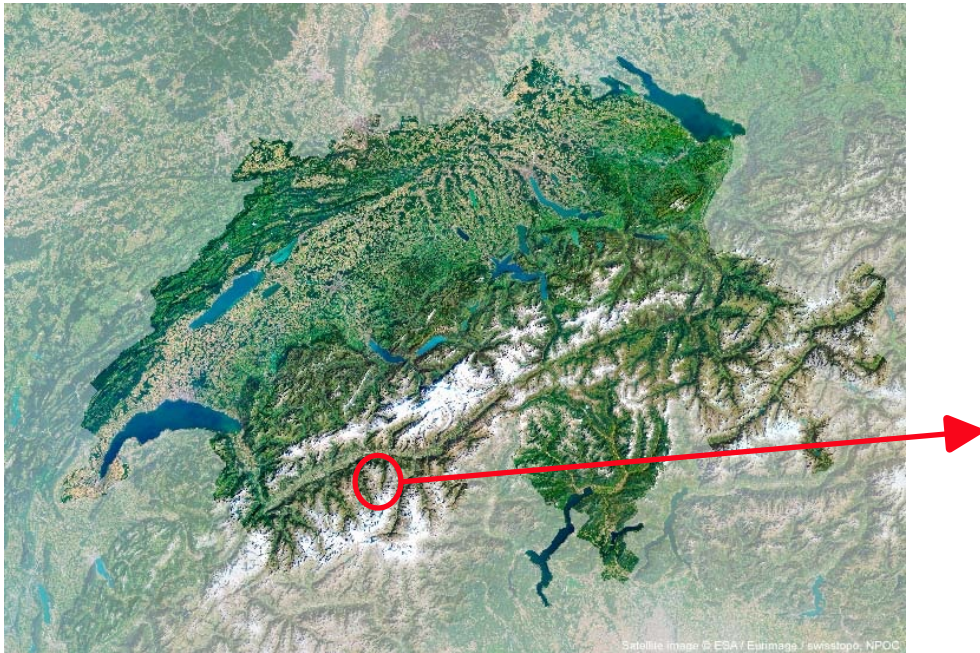
* voir au verso le détail des sommets du projet



Objectif
Sciences
International
25 YEARS NGO
ANS 1992
ANOS 2017



Carte des sommets étudiés durant "Nature au sommet"



Sommets du projet Nature au Sommet

