

AVIS AUX ASPIRANTS ENQUÊTEURS F.B.I

Nous avons besoin de vous pour nous aider à récolter des informations utiles dans le but de mieux comprendre la vie des papillons et sauterelles de la Drôme Provençale.

Vous vous êtes portés volontaires pour devenir enquêteurs F.B.I. dans notre prochaine mission en Drôme Provençale.

Afin de bien vous préparer pour votre Examen d'Admission, veuillez s'il-vous-plaît suivre les indications suivantes :



Un petit jeu pour le plaisir ?

Observer et voir ce qui est caché



Pour une mise en bouche, voici du facile :



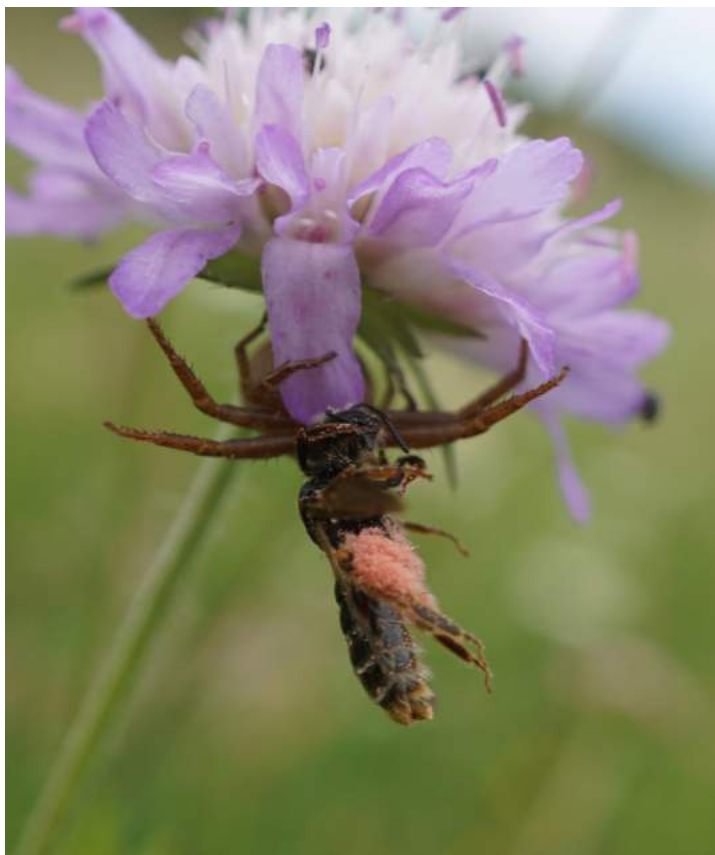
Je suis sûr que vous l'aviez vue ; voici une sauterelle !



Maintenant, une pour vraiment débiter.
Qui se cache là ?



Une araignée crabe avec sa proie du jour ! Vous l'aviez trouvée ?



Voici un peu plus difficile...
Qui est là ?



Objectif
Sciences
International
25 YEARS NGO
ANS 1992
AÑOS 2017



Une drôle de mouche pas facile à voir
si on ne sait pas ce que l'on cherche !



Nouvelle devinette :
attention, il n'y en a pas
un à trouver ici, mais
deux !

Le premier devrait être
facile, mais observez
précisément pour
trouver la seconde...





L'escargot c'était plutôt facile,
mais ...
l'aviez vous vue l'araignée ?



Voyons voir si vous
avez compris :
là il faut regarder
de plus près...

Une en vue et une
autre plus cachée...





Les bons observateurs ont dû trouver :



Bon, passons aux choses sérieuses.
Ici vous devrez d'abord deviner de quoi peut-il s'agir :



Voilà, on se rapproche. Toujours rien ?



Si vous avez deviné de quoi il s'agit,
vous devez en voir au moins un...

Là ça devient plus évident



Et celui-là, l'aviez vous remarqué ?



Je vous attends prêts pour venir enquêter dans la Drôme !

Voici à quoi ressemble notre espèce-cible : « La Magicienne Dentelée »



Eloy, encadrant du séjour